

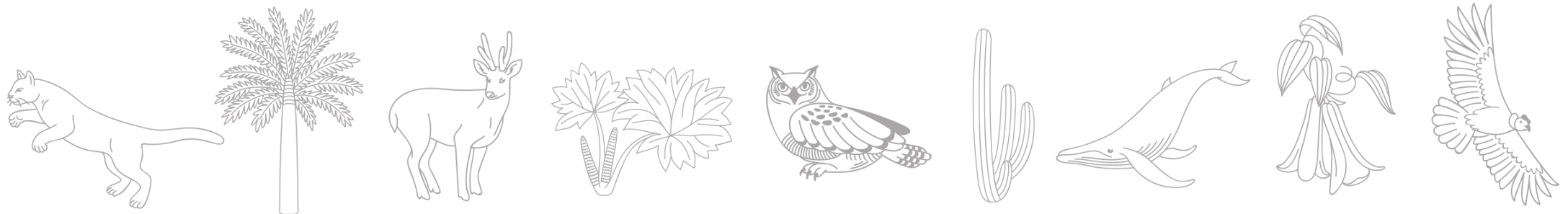


**CHILE LO
HACEMOS
TODOS**

Cambio climático en la región

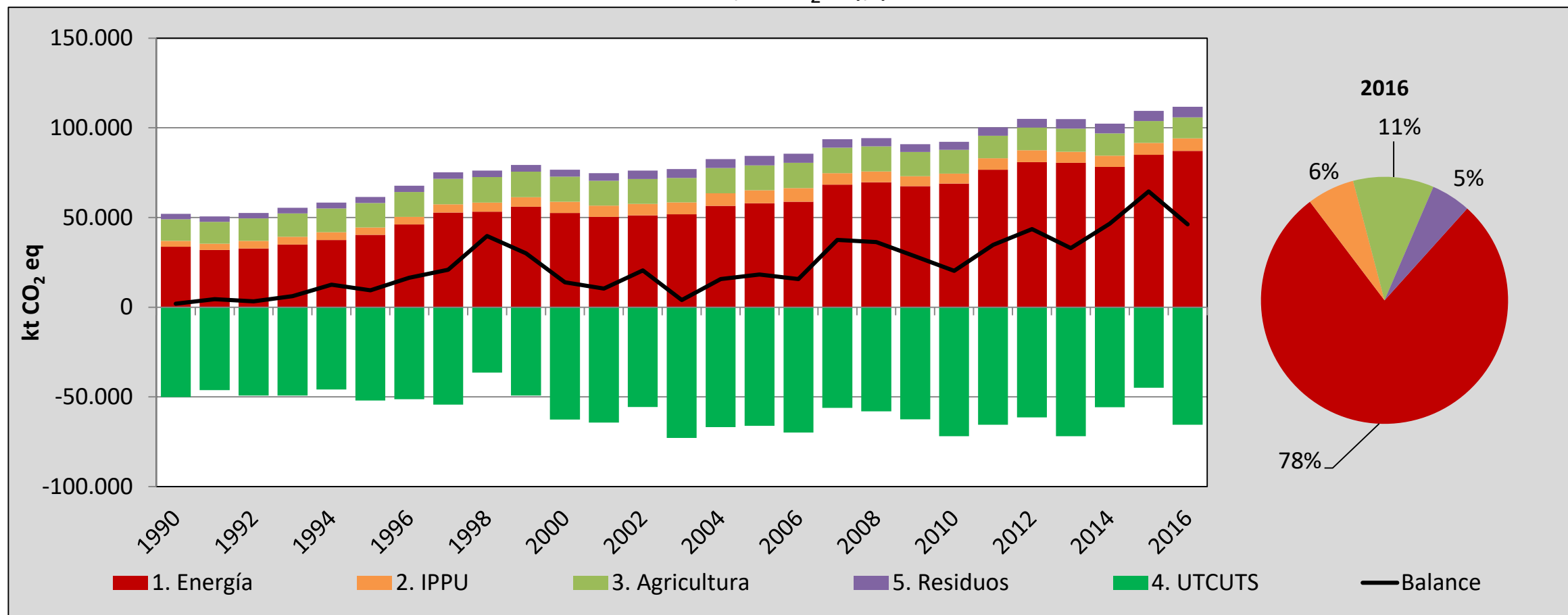
DIÁLOGO CIUDADANO REGIÓN DE MAGALLANES Y LA ANTÁRTICA CHILENA

Construcción del anteproyecto de Ley de Cambio Climático



Balance de GEI, serie temporal 1990-2016

INGEI de Chile: balance de GEI (kt CO₂ eq) por sector, serie 1990-2016



- Las emisiones de GEI totales del país fueron de **111.677,5** ktCO₂eq en 2016.
- Balance entre emisiones y absorciones alcanzó los **46.185,2** ktCO₂eq en 2016.
- Incremento de las emisiones de GEI totales de un **114,7 %** desde 1990.

AUMENTO EN EMISIONES SECTOR ENERGÍA

en Chile

3 principales emisores de GEI:


producción de energía


transporte


industria y minería

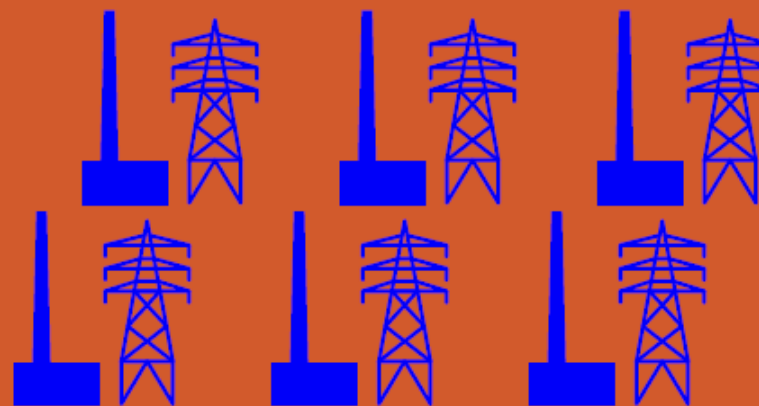
entre los años 1990 y 2016

1990



6.000
kt CO₂eq

2016



36.000
kt CO₂eq

500%
aumento



9.000
kt CO₂eq



27.000
kt CO₂eq

190%
aumento



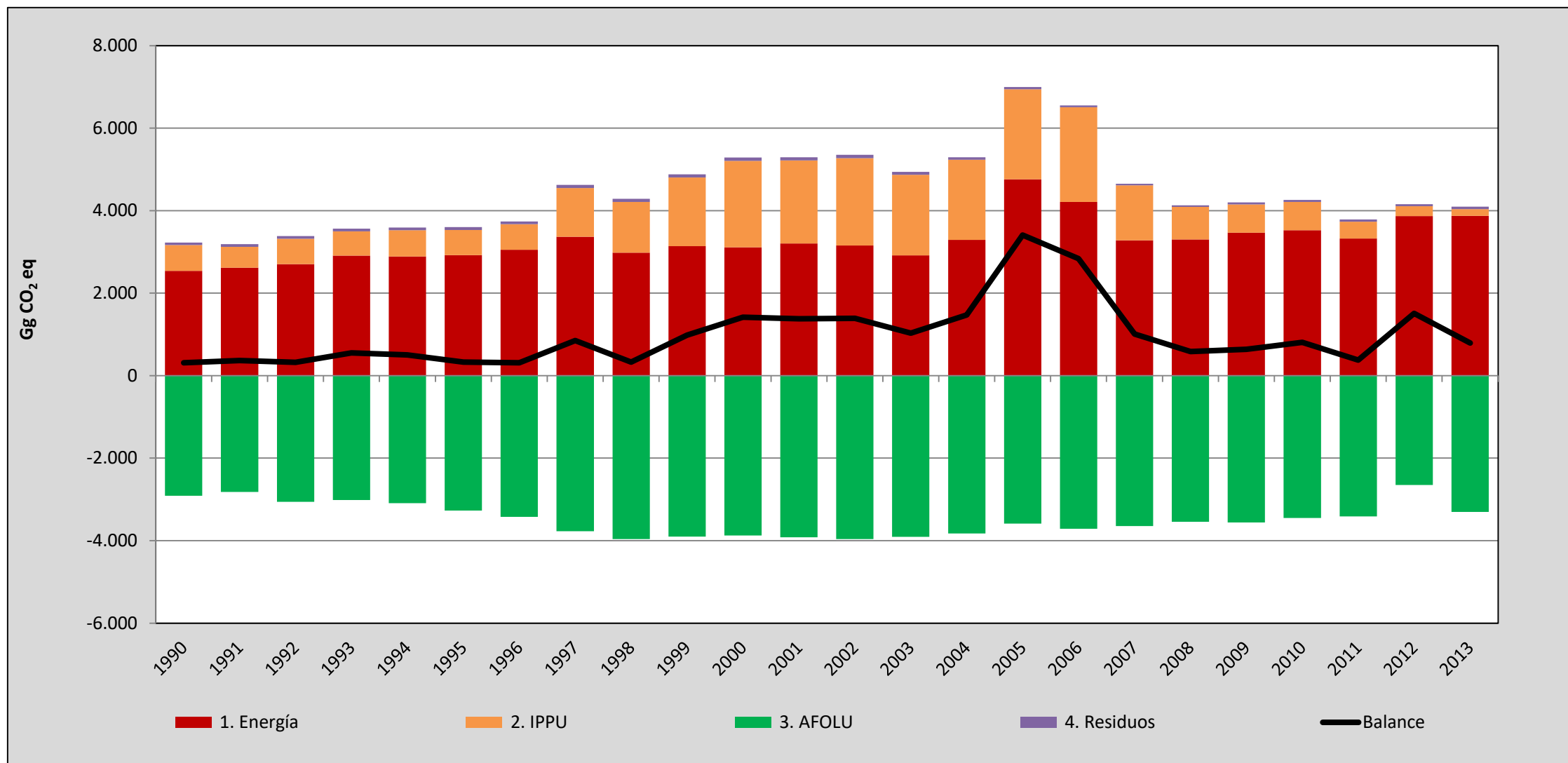
12.000
kt CO₂eq



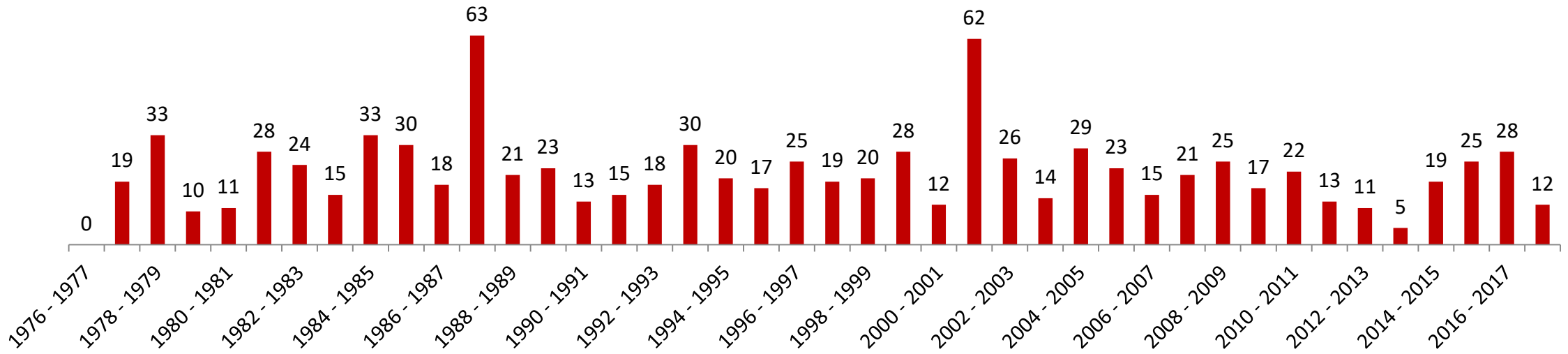
16.000
kt CO₂eq

32%
aumento

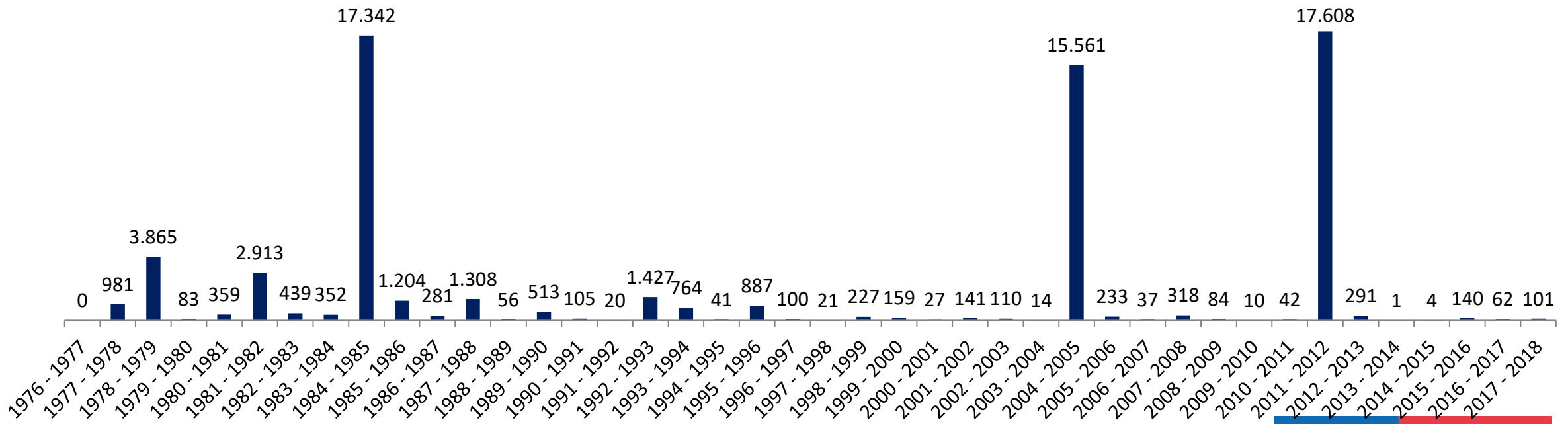
Magallanes: emisiones y absorciones de GEI (Gg CO₂eq) por sector, serie 1990-2013



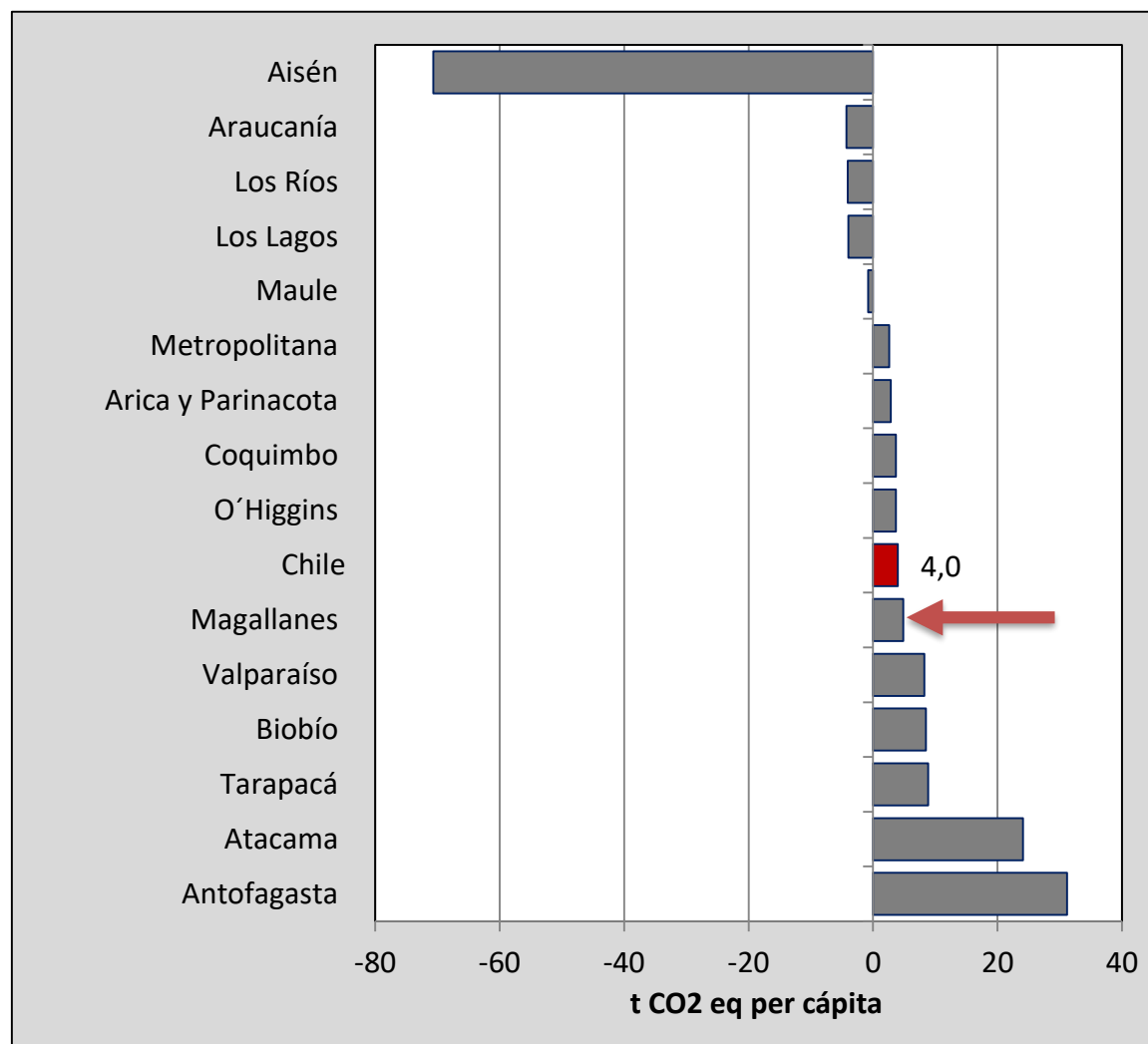
N° de Incendios Forestales Región de Magallanes



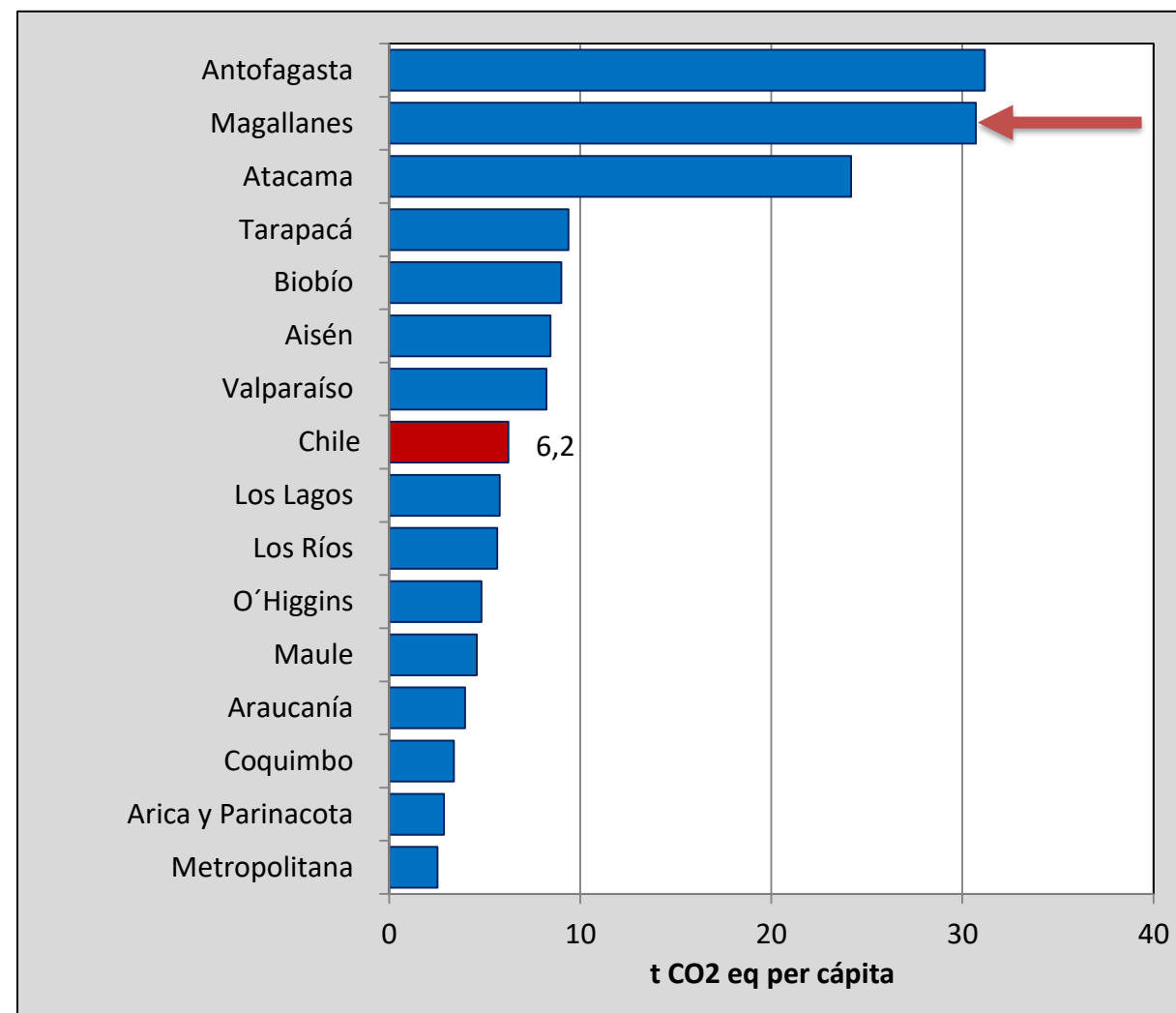
Superficie Afectada (ha) Región Magallanes



Indicadores de GEI per cápita



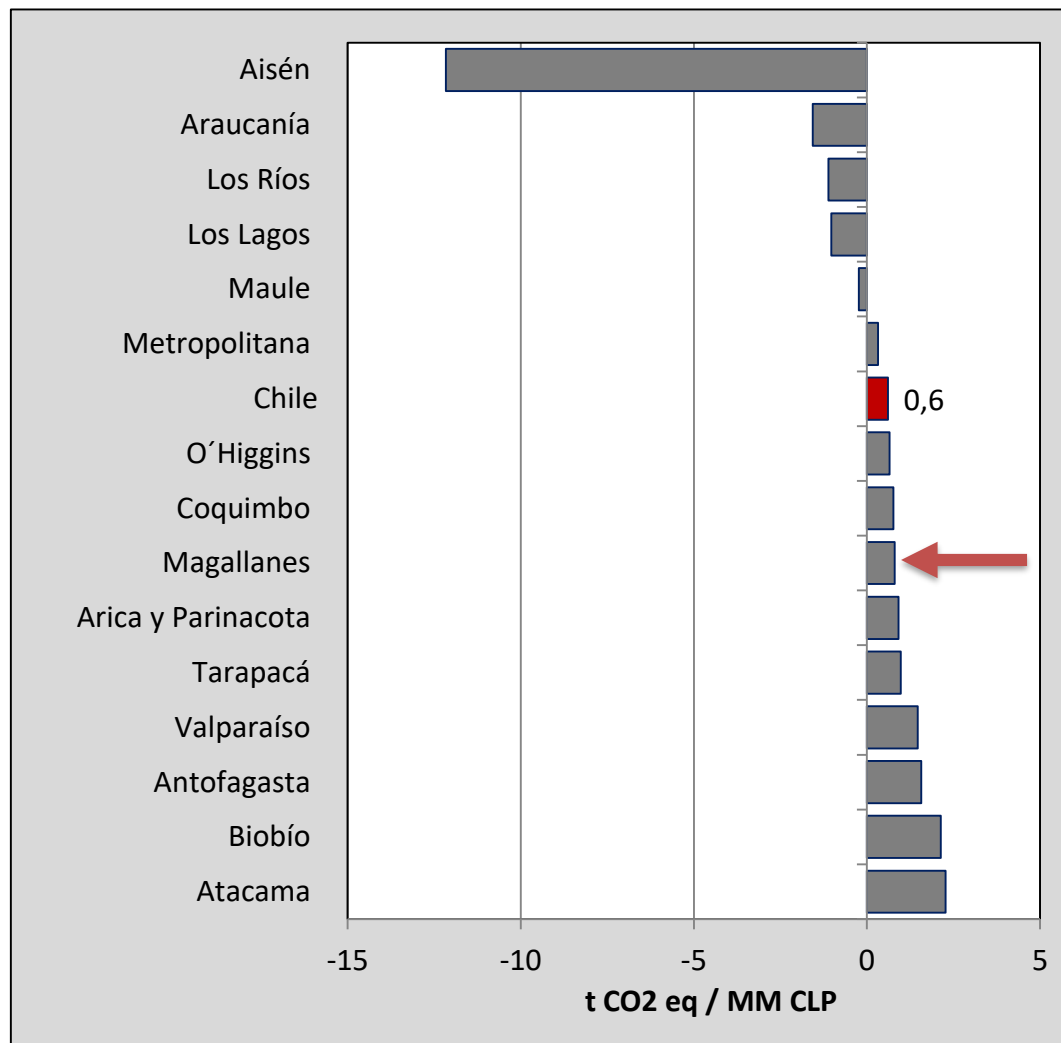
Intensidad de GEI: balance de GEI per cápita por región, año 2013



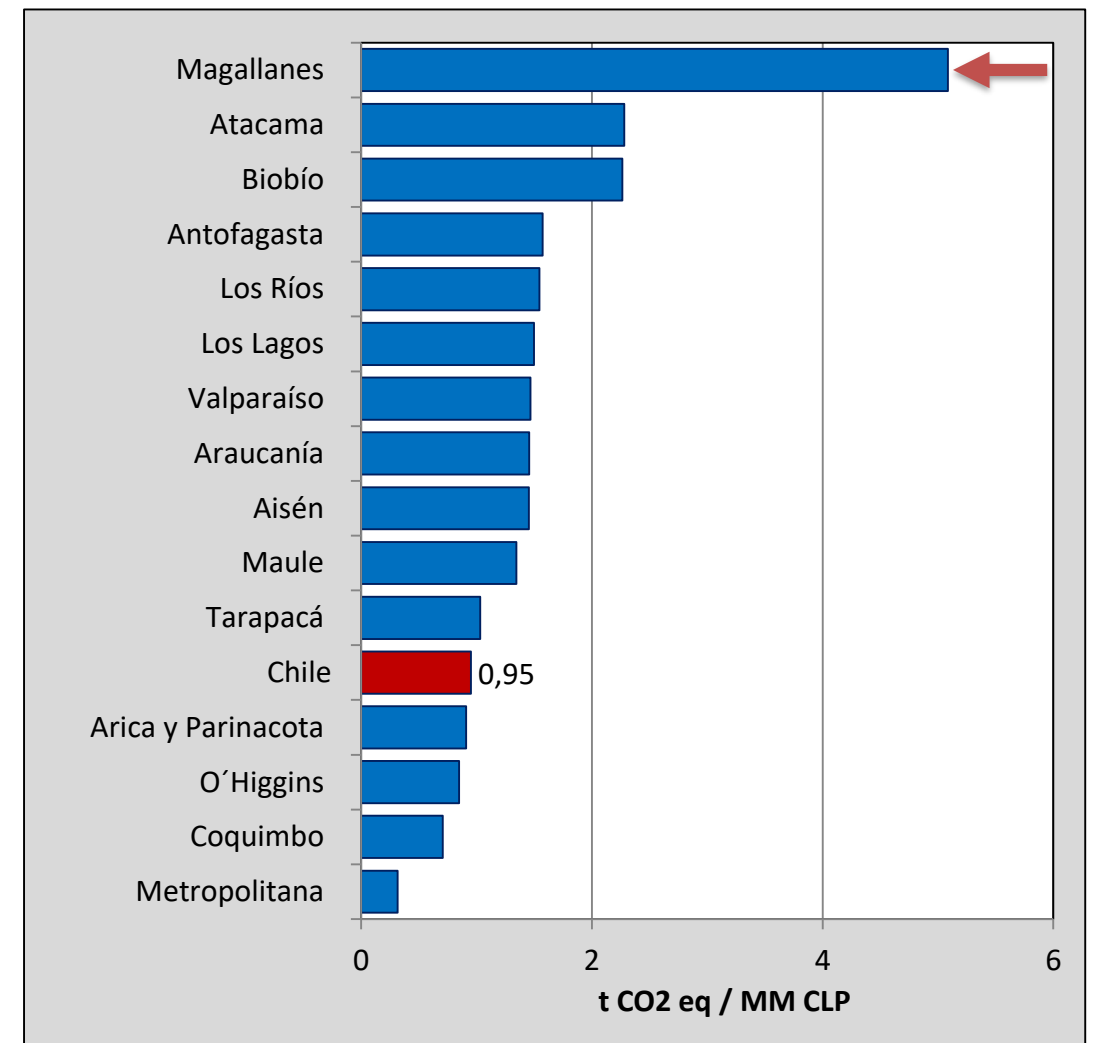
Intensidad de GEI: total de emisiones de GEI per cápita por región, año 2013



Indicadores de GEI por PIB



Intensidad de GEI: balance de GEI por PIB regional, año 2013



Intensidad de GEI: total de emisiones de GEI por PIB regional, año 2013



Efectos e Impactos del Cambio Climático Región de Magallanes y la Antártica chilena

Efectos:

Aumento de temperaturas generalizado (promedio y temperaturas máximas y mínimas)

Variabilidad en los patrones de precipitación

Desprendimiento y reducción de la masa de Glaciares

Impactos esperados

Pérdida de biodiversidad / especies / ecosistemas / humedales

Sequía

Impacto en pesca

Plagas - especies exóticas invasoras - nuevas especies

Incendios Forestales

Acidificación del mar

Impacto en acuicultura

Noches cálidas

Acciones

- Levantamiento de información local para comprender el fenómeno y sus posibles impactos a futuro (desalinización, impactos en fiordos, etc.)
- Planes de adaptación





**CHILE LO
HACEMOS
TODOS**

Richard Martinez
Oficina de Cambio Climático

